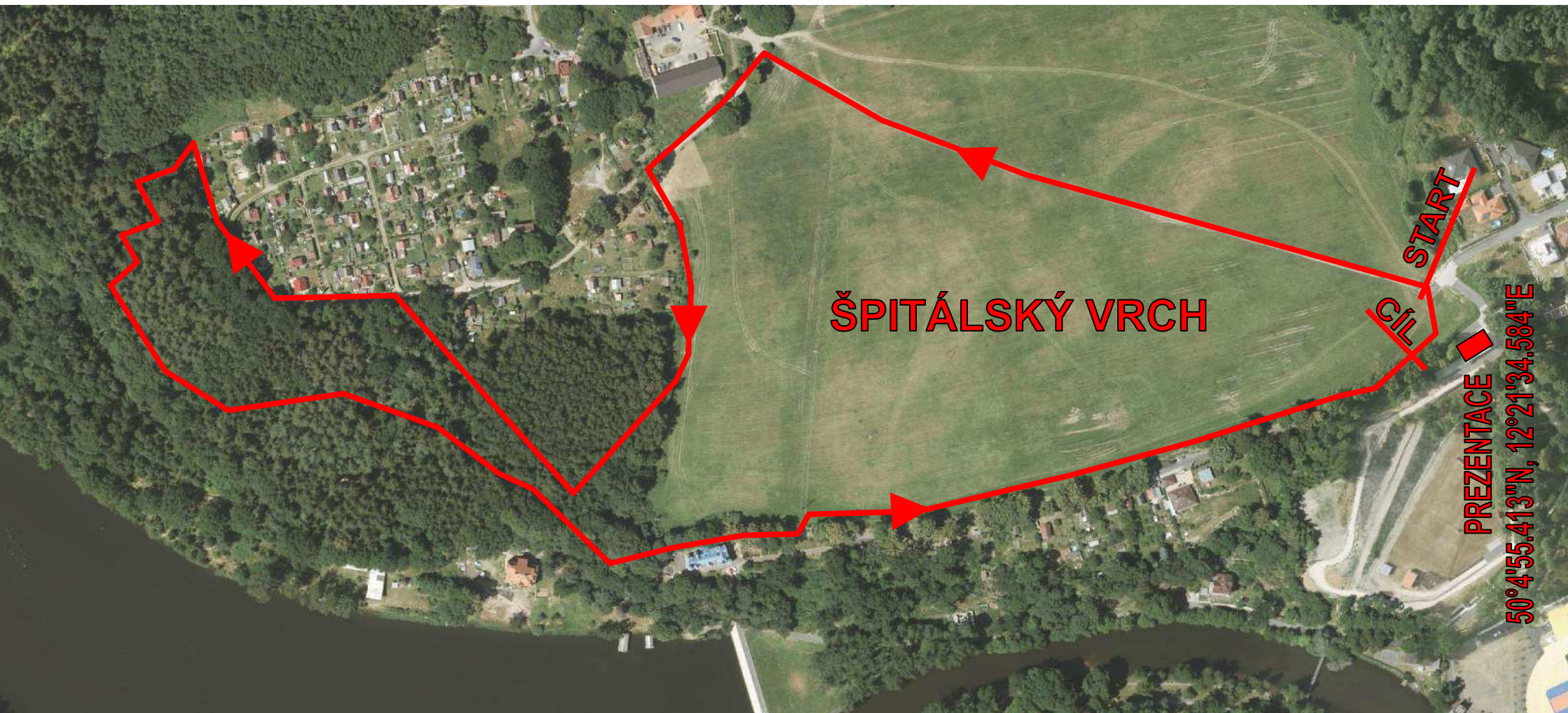


8. ročník ŘÍJNOVÝ BIKE - 29. 9. 2015 - Cheb, Špitálský vrch - délka trati cca 2,3 km



Prezentace, zázemí a občerstvení bude v objektu v horní části Krajinné výstavy 2013, na konci ulice V Lipách (GPS 50°4'55.413"N, 12°21'34.584"E)

žakovské kategorie: prezentace 9,30 - 10,30, start 11,00 a 11,04, vyhlášení 12,00 hod.

závodníci nad 15 let: prezentace 10,00 - 12,00, start 12,30 a 12,34, vyhlášení 14,10 hod.